

# La Poulette Rose

Dimanche 5 mai 2024

INSCRIPTION EN MAIRIE ET À LA MÉDIATHÈQUE DE GANDRANGE PENDANT LES HORAIRES D'OUVERTURE, AINSI QUE SUR PLACE LE JOUR MÊME À PARTIR DE 8H.

En partenariat avec la Ligue contre le Cancer. À l'arrivée, une collation sera offerte aux participants. Afin d'apporter toutes les informations sur cette maladie et de sensibiliser le public quant à l'importance de participer au dépistage, une mise à disposition de documents sera faite sur le lieu de départ de la manifestation. Les bénéfices de cette journée seront reversés intégralement à la Ligue contre le Cancer.

PLUS DE RENSEIGNEMENTS : SANDRINE FONCIN 03 87 67 17 79 OU 06 28 26 19 60



Le Périscolaire et l'équipe d'animation de Gandrange



CAR AVENUE LUXEMBOURG

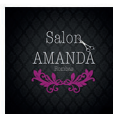


Smash Coiffure Gandrange

Karine Blue Silver Peltier Coach sportive



Jean-François Boffo



ORGANISÉE PAR L'AMICALE DU PERSONNEL COMMUNAL DANS LE CADRE DE LA LUTTE CONTRE LE CANCER DU SEIN

OUVERT À TOUS



# la poulette rose

Habillez-vous de rose !

DIMANCHE 5 MAI 2024 À GANDRANGE

## MARCHE OU VÉLO

(EN VÉLO CIRCUIT DE 12 KM)  
ÉCHAUFFEMENT GROUPÉ À 9H00  
DÉPART DE LA RUE DES ÉCOLES  
● CYCLISTES : À 9H15  
● MARCHEURS : À 9H30

COLLATION OFFERTE À L'ARRIVÉE !  
RESTAURATION POSSIBLE SUR RÉSERVATION UNIQUEMENT  
DES SURPRISES SUR LES PARCOURS !

INSCRIPTION :  
ADULTE 8€ • ENFANT (-10 ANS) : 4€ • VÉLO (+10 ANS) : 8€

Design : PLAY RÉGIE PUB | +33 3 54 84 03 61 - Ne pas jeter sur la voie publique

ATTENTION,  
PLACES LIMITÉES

# MARCHE OU VÉLO

(EN VÉLO CIRCUIT DE 12 KM)

Echauffement groupé à 9h00

Départ de la rue des Ecoles : Cyclistes à 9h15 et Marcheurs à 9h30

**Collation offerte à l'arrivée ! Des surprises sur les parcours !**

## BULLETIN D'INSCRIPTION

MARCHE ADULTE 9 KM • MARCHE PETITS POUSSINS 4 KM • VÉLO (+ 10 ANS)

	NOM PRÉNOM	TÉLÉPHONE ET E-MAIL	CATÉGORIE		
			ADULTE 8€	ENFANT -10 ANS 4€	VÉLO + 10 ANS 8€
1					
2					
3					
4					
TOTAL			€	€	€
					€

### T-shirt : 5 €

Dans la limite des stocks disponibles

TAILLE	S	M	L	XL	XXL
NOMBRE					
MONTANT					
TOTAL					€

Bulletin à envoyer, déposer ou remettre sur place le jour même,

avec le paiement en espèces ou par chèque

(à l'ordre de l'Amicale du Personnel Communal)

Amicale du Personnel Communal de Gandrange • 17 rue des écoles - 57175 GANDRANGE



**Buvons éco-responsable !**



Des gobelets «La Poulette Rose» consignés à 1€ pour le service des boissons.



POUR PLUS DE RENSEIGNEMENTS : SANDRINE FONCIN 03 87 67 17 79 OU 06 28 26 19 60

## ENSEMBLE POUR LUTTER CONTRE LE CANCER DU SEIN



### Nouveautés

A l'issue de la marche, des plateaux repas préparés par notre sponsor «l'Evènementiel» seront proposés sur réservation dont une partie sera reversée à la Ligue contre le cancer.

### Menu à 14€

3 salades (carottes, pomme de terre, taboulé)

Roti de jambon

Fromage

Tarte

Petite bouteille d'eau

**RÉSERVATION  
AVANT LE  
29 AVRIL 2024**



**La Poulette Rose**

Dimanche 5 mai 2024

M. ....

Adresse .....

Réserve ..... repas à 14€, règlement joint : .....€

En espèces

Par chèque libellé à l'ordre de l'Evènementiel